



PROJEKT
Certyfikowany trener kształcenia i szkolenia zawodowego w branży budowlanej



2014-1-PL01-KA202-003624

**PROJEKT MODELU WALIDACJI
I CERTYFIKACJI KWALIFIKACJI
TRENER „CERTIVET” W BRANŻY
BUDOWLANEJ W POLSCE
W OPARCIU O NORME
PN- EN ISO/ICE 17024:2012**



KBiN

Opracował:
Waldemar Mazan,
we współpracy z:

Krzysztofem Baranowskim i Marcinem Pawłowskim

Kwiecień 2016 r.



PARTNERZY PROJEKTU

- **Instytut Technologii Eksploatacji - Państwowy Instytut Badawczy - Lider**
- **Konfederacja Budownictwa i Nieruchomości**
- **Związek Zawodowy Budowlani**
- **Universitatea Dunare De Jos Din – Rumunia**
- **Comite De Concertation Et De Coordination De L'Apprentissage Du Batrment Et Des Travaux Publics – Francja**

**Czas realizacji projektu
01.09.2014 – 31.08.2016 r.**



CEL PROJEKTU

Opracowanie modelu szkoleń i certyfikacji kwalifikacji trenerów w branży budowlanej nabytych w edukacji pozaformalnej i nieformalnym uczeniu się poprzez doświadczenie w pracy, w oparciu o uzgodniony opis standardu kompetencji zawodowych oraz wymagania europejskiej normy dotyczącej certyfikacji personelu ISO/IEC 17024:2012



KWALIFIKACJA

Trener kształcenia i szkolenia zawodowego w branży budowlanej

**Trener/nauczyciel
nauczania zawodowego**

Jest to nowa kwalifikacyjna prowadząca do uzyskania uprawnień do prowadzenia edukacji pozaformalnej w zawodach budowlanych na rynku pracy w Polsce i w innych krajach UE



KORZYŚCI WYNIKAJĄCE Z WALIDACJI I CERTYFIKACJI TRENERÓW VET W BRANŻY BUDOWLANEJ

- **Proces potwierdzania kwalifikacji trenera odbywa się w oparciu o międzynarodową normę PN EN ISO/ICE 17024:2012 „Ocena zgodności Ogólne wymagania dotyczące jednostek certyfikujących osoby”.**
- **Trenerzy z potwierdzoną kwalifikacją mają możliwość aktywnego uczestnictwa w procesie rozwoju i wdrażania innowacyjnych rozwiązań do praktyki gospodarczej w branży budowlanej.**
- **Rozwój dualnych form kształcenia i szkolenia zawodowego w zawodach budowlanych z udziałem trenerów będących również specjalistami z określonej dziedziny budownictwa.**



PROJEKT
Certyfikowany trener kształcenia i szkolenia zawodowego w branży budowlanej
2014-1-PL01-KA202-003624



REZULTATY PROJEKTU WYKORZYSTANE W OPRACOWANIU MODELU WALIDACJI I CERTYFIKACJI

- **Raport z analizy istniejących w 3 krajach partnerskich modeli walidacji i certyfikacji kwalifikacji w sektorze budownictwa**
- **Uzgodniony w partnerstwie opis standardu kompetencji zawodowych dla „Trenera kształcenia i szkolenia zawodowego w branży budowlanej”**



UMIEJSCOWIENIE PROJEKTU W POLSCE

- **Podmiotem odpowiedzialnym za opracowanie modelu walidacji i certyfikacji w Polsce jest Konfederacja Budownictwa i Nieruchomości przy merytorycznym wsparciu Polskiego Stowarzyszenia Gipsu (PSG) udostępniającego miejsce jego weryfikacji.**
- **PSG uczestniczyło w realizacji zakończonego w 2012 r. projektu Leonardo da Vinci „*System wsparcia uczenia się pozaformalnego i nieformalnego osób o niskich kwalifikacjach*” oraz w przygotowaniu krajowego standardu kompetencji zawodowych dla zawodu „*Monter systemów suchej zabudowy*”.**



ZAŁOŻENIA ORGANIZACYJNE PRZEPROWADZENIA WALIDACJI KWALIFIKACJI TRENERA CERTIVET W BRANŻY BUDOWLANEJ W POLSCE

- Potwierdzanie (walidacja i certyfikacja) kwalifikacji „Trener VET”, dokonywane będzie zgodnie z poz. 9.3, Proces egzaminu zawartym w normie PN EN ISO/ICE 17024:2012.
 - Etap potwierdzania kwalifikacji Trenera VET.
 - ✓ Etap I „Ocena posiadanych kwalifikacji w oparciu o przedłożone przez zainteresowanego portfolio” [\[1\]](#).
 - ✓ Etap II „ Rozmowa kwalifikacyjna w ramach walidacji”
- Liczebność punktów dla obu wynosi 100, z czego. przypada dla:
- etap I - 70 punktów,
 - etap II - 30 punktów,

[\[1\]](#)/ Dla potrzeb pilotażu opracowana zostanie w formie informatora instrukcja sporządzania portfolio. Będzie on elementem szerszego opracowania dla kandydatów na uczestników pilotażu jak i osób i podmiotów prawnych z nim związanych. Przy opracowaniu ww. instrukcji sporządzania portfolio wykorzystane zostały dostępne wzorce w Polsce oraz innych krajach.



ZAŁOŻENIA ORGANIZACYJNE PRZEPROWADZENIA WALIDACJI KWALIFIKACJI TRENERA VET W BRANŻY BUDOWLANEJ Cd.

- Aby uczestniczyć w etapie II, ocena etapu I powinna być nie mniejsza jak 53 punkty, czyli 75% z 70 punktów przypisanych dla etapu I.
- Spełnienie warunków potwierdzenia posiadanych kwalifikacji jest równoznaczne z uzyskaniem minimum $(53 + 23) = 76$ punktów łącznie w obu etapach procesu walidacji.
- Komisji egzaminacyjne dla etapu I i II są oddzielnie powoływane przy założeniu, że osoby będące w składzie Komisji egzaminacyjnej etapu I nie mogą być członkami Komisji etapu II.



ZAŁOŻENIA ORGANIZACYJNE PRZEPROWADZENIA WALIDACJI KWALIFIKACJI TRENERA CERTIVET W BRANŻY BUDOWLANEJ W POLSCE Cd.

W przypadku pilotażu będą powołane dwie Komisje Egzaminacyjne, dla każdego etapu oddzielna. Proponowane rozwiązanie zapewnia należyłą jakość procesowi walidacji.

- Wstępnie liczebność każdej z dwóch Komisji Egzaminacyjnej ustala się na minimum trzy osoby plus sekretarz jako obsługa administracyjna.**
- Wszyscy Członkowie Komisji Egzaminacyjnej muszą spełniać wymagania określone w rozporządzeniu Ministra Edukacji i Nauki z dnia 3 lutego 2006 r. w sprawie uzyskiwania i uzupełniania przez osoby dorosłe wiedzy ogólnej, umiejętności i kwalifikacji zawodowych w formach pozaszkolnych (Dz.U.06.31.216. z późn. zm.).**



ZAŁOŻENIA ORGANIZACYJNE PRZEPROWADZENIA WALIDACJI KWALIFIKACJI TRENERA CERTIVET W BRANŻY BUDOWLANEJ W POLSCE Cd.

- W potwierdzaniu posiadanych kompetencji zawodowych powinno uczestniczyć minimum 10 osób, maksimum 15 osób.
- Uczestnikami mogą być osoby zgłoszone np. przez PSG, Powiatowe Urzędy Pracy lub inne podmioty prawne.
- Udział jest bezpłatny lub opłata jest rekompensowana Funduszu Pracy i ma charakter dobrowolny.
- Przyjęto, że zakończenie naboru kandydatów do pilotażu będzie zakończone około 60 dni przed dniem przeprowadzania potwierdzaniu posiadanych kompetencji zawodowych .



MINIMALNE WYMAGANIA DLA KANDYDATÓW DO UDZIAŁU W PILOTAŻU

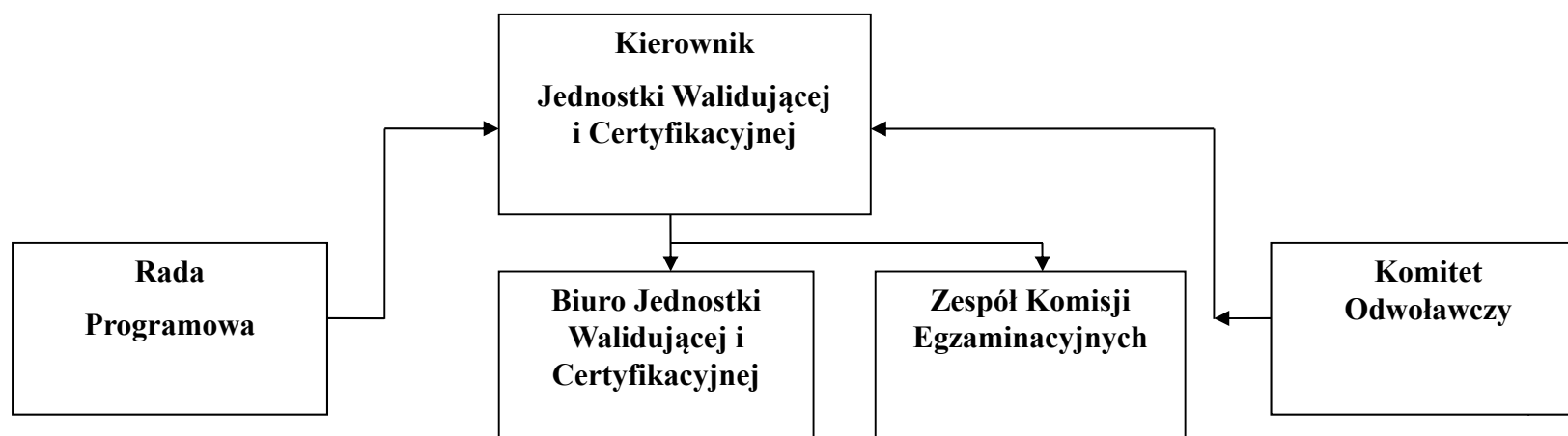
- dyplom technika w jednej ze specjalności budowlanej,
- 15 lat pracy w budownictwie, z czego:
 - 10 lat pracy w montażu systemów suchej zabudową,
 - w tym 5 lat kierowania zespołem nie mniejszym jak 5 osób,
- uprawnienia pedagogiczne.



STRUKTURA ORGANIZACYJNA WALIDACJI I CERTYFIKACJI KWALIFIKACJI TRENERA CERTIVET W BRANŻY BUDOWLANEJ W POLSCE

- Przyjęto strukturę , która spełnia wymagania normy PN EN ISO/ICE 17024:2012
- Jednostką wykonawczą powołaną do przeprowadzenia walidacji i certyfikacji w formie usługi powinna posiadać będzie akredytację Polskiego Centrum Akredytacji.
- Raport ostateczna redakcja modelu walidacji i certyfikacji w Polsce będzie dostępny od 10 maja 2016 r. na stronach projektu CertVET oraz instytucji uczestniczących w pilotażu w Polsce.

STRUKTURA ORGANIZACYJNA WALIDACJI I CERTYFIKACJI KWALIFIKACJI TRENERA CERTIVET W BRANŻY BUDOWLANEJ W POLSCE cd.





PROJEKT
Certyfikowany trener kształcenia i szkolenia zawodowego w branży budowlanej
2014-1-PL01-KA202-003624



**UPRZEJMIE DZIĘKUJĘ PAŃSTWU
ZA UWAGĘ**

Waldemar Mazan